

**From:** "Toomas Haas" <toomas.haas@rmk.ee>  
**Sent:** 3/25/2026 12:44:13 PM +00:00  
**To:** <friendsland@friendsland.ee>  
**Cc:** "Inga Rute" <inga.rute@rmk.ee>  
**Subject:** Moku tee

Tere

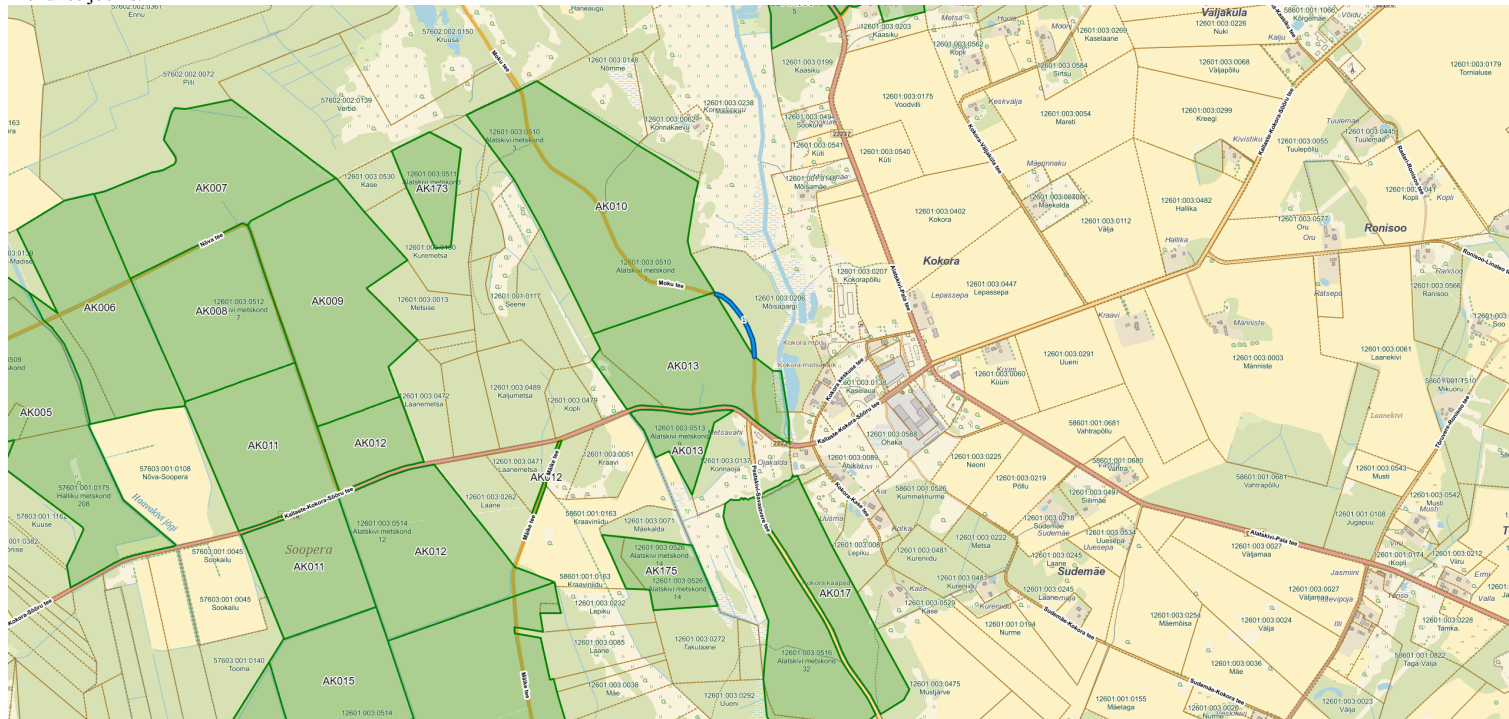
RMK soovib rekonstrueerida Peipsiääre vallas Kokora külas asuva **Moku tee**, millest 257 meetrine lõik asub Teile kuuluval **Mõispargi kinnistul** (katastritunnus 12601:003:0206).

RMK kavandab tee rekonstrueerida järgnevates mõõtudes:

1. Tee laius pealt 4m – 4,5 m
2. Tee laius pinnalt 6 m
3. Teekatendi kruusa paksus 30cm
4. Tee pikkus Teie kinnistul ca 257 m
5. Teele kaitsevööndit ei määrata.

Et teed kogu ulatuses rekonstrueerida, peame sõlmima kokkuleppe eramaa omanikuga. Saadan lepingu näidise. Palun Teie seisukohta, kas olete nõus RMK -ga kokkuleppe sõlmima?

Moku tee joonis.



Lugupidamisega

Toomas Haas

RMK Kagu regiooni metsäilem